



УТВЕРЖДАЮ

Директор МБОУ «СШ №7»

В.В. Застрожина

2021 года

ПАСПОРТ
доступности объекта
социальной инфраструктуры
(ОСИ) N 1

г. Нижневартовск

1. Общие сведения об объекте

- 1.1. Наименование (вид) объекта: **Муниципальное бюджетное общеобразовательное учреждение «Средняя школа №7».**
- 1.2. Адрес объекта: **628606, ХМАО-Югра, г. Нижневартовск, ул. Омская, д. 2а.**
- 1.3. Сведения о размещении объекта:
- **отдельно стоящее здание 3 этажа, общая площадь 4689,4 кв.м.**
- наличие прилегающего земельного участка (да, нет): **да, площадь 13586 кв.м.**
- 1.4. Год постройки здания: **1974 год**, последнего капитального ремонта: **Нет данных.**
- 1.5. Дата предстоящих плановых ремонтных работ:
Текущего: **нет данных**
Капитального: **нет данных.**

Сведения об организации, расположенной на объекте

- 1.6. Название организации (учреждения), (полное юридическое наименование – согласно Уставу, краткое наименование): **Муниципальное бюджетное общеобразовательное учреждение «Средняя школа №7» (МБОУ «СШ №7»).**
- 1.7. Юридический адрес организации (учреждения): **628606, ХМАО-Югра, г. Нижневартовск, ул. Омская, д. 2а.**
- 1.8. Основание для пользования объектом (оперативное управление, аренда, собственность): **Оперативное управление.**
- 1.9. Форма собственности (государственная, негосударственная): **Государственная.**
- 1.10. Территориальная принадлежность (*федеральная, региональная, муниципальная*): **Муниципальная.**
- 1.11. Вышестоящая организация (*наименование*): **Департамент образования администрации города Нижневартовска.**
- 1.12. Адрес вышестоящей организации, другие координаты: **628615, Российская Федерация, Тюменская область, Ханты-Мансийский автономный округ – Югра, г. Нижневартовск, ул. Дзержинского 15, телефон: 8(3466) 43-75-29, электронный адрес: do@n-vartovsk.ru.**

2. Характеристика деятельности организации на объекте

(по обслуживанию населения)

- 2.1 Сфера деятельности: **Образование.**
- 2.2 Виды оказываемых услуг: **Образовательные услуги.**
- 2.3 Форма оказания услуг: **На объекте.**
- 2.4 Категории обслуживаемого населения по возрасту: **Дети.**
- 2.5 Категории обслуживаемых инвалидов: *инвалиды, передвигающиеся на коляске, инвалиды с нарушениями опорно-двигательного аппарата; нарушениями зрения, нарушениями слуха, нарушениями умственного развития:* **Нет.**
- 2.6 Плановая мощность: посещаемость (количество обслуживаемых в день): **600 человек, вместимость 880 человек, пропускная способность 880 человек.**
- 2.7 Участие в исполнении ИПР инвалида, ребенка-инвалида (да, нет): **Нет.**

3. Состояние доступности объекта

- 3.1 Путь следования к объекту пассажирским транспортом
ООТ «Пионерская» по ул. Нефтяников, по направлению к ул. Омская, маршруты:
Автобусы - № 7, 10, 11, 14.

Маршрутные такси – 11к, 26.

ООТ «Хоккейный корт» по ул. 60 лет Октября, по направлению к ул. Менделеева, маршруты:

Автобусы - № 3, 7, 10, 14, 16, 21, 92, 94, 95.

Маршрутные такси – 1, 29.

наличие адаптированного пассажирского транспорта к объекту:

ООТ «Пионерская» по ул. Нефтяников, по направлению к ул. Омская, маршруты:

Автобусы - № 7, 10, 11, 14.

ООТ «Хоккейный корт» по ул. 60 лет Октября, по направлению к ул. Менделеева, маршруты:

Автобусы - № 3, 7, 10, 14, 16, 21.

(Данные взяты с информационного портала о движении специализированных автобусов, которые оборудованы откидным трапом для заезда инвалидной коляски в салон автобуса, где предусмотрено специальное место для её крепления (<http://www.patp2-nv.ru/monitoring/>) (<http://www.patp1.ru/map/index.php>))

3.2 Путь к объекту от ближайшей остановки пассажирского транспорта:

3.2.1. расстояние до объекта от остановки транспорта: ООТ «Хоккейный корт» по ул. 60 лет Октября, по направлению к ул. Менделеева, расстояние 680 м.

ООТ «Пионерская» по ул. Нефтяников, по направлению к ул. Омская, расстояние 470 м.

3.2.2. время движения (пешком) ООТ «Пионерская» по ул. Нефтяников, по направлению к ул. Пионерская, время: 5-9 мин.

ООТ «Хоккейный корт» по ул. 60 лет Октября, по направлению к ул. Менделеева, время: 8-14 мин.

3.2.3. наличие выделенного от проезжей части пешеходного пути (*да, нет*): ООТ «Пионерская» по ул. Нефтяников, по направлению к ул. Омская, - Да, адаптирован частично.

ООТ «Хоккейный корт» по ул. 60 лет Октября, по направлению к ул. Менделеева, - Да, адаптирован частично.

3.2.4. Перекрестки: Есть, регулируемые (светофор со звуковым оповещением).

3.2.5. Информация на пути следования к объекту: нет.

3.2.6. Перепады высоты на пути: Есть.

Их обустройство для инвалидов на коляске: Есть (частично; отсутствует визуальная, контрастная маркировка; высота перепада выше предельной нормы, согласно СП 59.13330.2016; дополнительно – асфальтное покрытие, расположенное на путях следования, требует ремонта).

3.3 Организация доступности объекта для инвалидов – форма обслуживания*

№ п/п	Категория инвалидов (вид нарушения)	Вариант организации доступности объекта (формы обслуживания)*
1	Все категории инвалидов и МГН <i>в том числе инвалиды:</i>	Б
2	передвигающиеся на креслах-колясках	ВНД
3	с нарушениями опорно-двигательного аппарата	ВНД
4	с нарушениями зрения	Б
5	с нарушениями слуха	Б
6	с нарушениями умственного развития	Б

* - указывается один из вариантов: «А», «Б», «ДУ», «ВНД»

3.4 Состояние доступности основных структурно-функциональных зон

№ п \п	Основные структурно-функциональные зоны	Состояние доступности, в том числе для основных категорий инвалидов**
1	Территория, прилегающая к зданию (участок)	ДЧ-И (Г, У) ВНД (К, О, С)
2	Вход (входы) в здание	ДУ (Г, У) ВНД (К, О, С)
3	Путь (пути) движения внутри здания (в т.ч. пути эвакуации)	ДЧ-И (Г) ДУ (У) ВНД (К, О, С)
4	Зона целевого назначения здания (целевого посещения объекта)	ДУ (К, О, С, У) ВНД (Г)
5	Санитарно-гигиенические помещения	ДУ (У) ВНД (К, О, С, Г)
6	Система информации и связи (на всех зонах)	ДЧ-И (К, О) ДУ (У) ВНД (Г, С)
7	Пути движения к объекту (от остановки транспорта)	---

** Указывается: ДП-В - доступно полностью всем; ДП-И (К, О, С, Г, У) – доступно полностью избирательно (указать категории инвалидов); ДЧ-В - доступно частично всем; ДЧ-И (К, О, С, Г, У) – доступно частично избирательно (указать категории инвалидов); ДУ - доступно условно, ВНД – временно недоступно

3.5. Итоговое заключение о состоянии доступности ОСИ:

ВНД (Временно недоступно)

*Архитектурно-планировочные и организационные решения отсутствуют либо ранее данные не выполнены, требуют дополнительных согласований:

- параметры структурно-планировочных элементов не соответствуют нормативным требованиям;
- нет альтернативных форм обслуживания.

В части СФЗ Доступно условно:

Требования нормативных документов в планировании и строительстве не выполнены, в части, технически невозможны. Решение об условной доступности принимается при исполнении следующих условий:

- согласование с представителями потребителя (ООИ) в качестве приемлемых имеющиеся нарушения некоторых параметров структурно-функциональных элементов;
- при организации помощи инвалиду (другому МГН) со стороны сотрудников учреждения для получения услуги на этом объекте, в том числе при использовании дополнительных индивидуальных технических средств (например, шагающего подъемника, «скаломобиля»);
- при организации иной альтернативной формы обслуживания (на дому, в другом месте пребывания инвалида, дистанционно, в другом учреждении).

В части СФЗ Доступно частично – избирательно (не все нозологии инвалидности).

- 1) Соответствие нормативам лишь основных функциональных зон (досягаемости мест целевого назначения) для отдельных категорий инвалидов.
- 2) Организованы специально выделенные пути и места обслуживания для отдельных категорий инвалидов, а также специальные участки для их

обслуживания - по варианту "Б" (СП 35-101-2001. Актуализированная редакция СП 59.13330.2016).

4. Управленческое решение

4.1. Рекомендации по адаптации основных структурных элементов объекта

№ № п \п	Основные структурно-функциональные зоны объекта	Рекомендации по адаптации объекта (вид работы)*
1	Территория, прилегающая к зданию (участок)	Текущий
2	Вход (входы) в здание	Текущий
3	Путь (пути) движения внутри здания (в т.ч. пути эвакуации)	Текущий
4	Зона целевого назначения здания (целевого посещения объекта)	Текущий
5	Санитарно-гигиенические помещения	Технические решения невозможны
6	Система информации на объекте (на всех зонах)	Текущий
7	Пути движения к объекту (от остановки транспорта)	Технические решения невозможны
8	Все зоны и участки	---

*- указывается один из вариантов (видов работ): не нуждается; ремонт (текущий, капитальный); индивидуальное решение с ТСР; технические решения невозможны – организация альтернативной формы обслуживания

4.2. Период проведения работ:
2021-2025;

в рамках исполнения: Приложения №1 к Паспорту доступности объекта в приоритетных сферах жизнедеятельности инвалидов и других маломобильных групп населения. График проведения работ по адаптации.

4.3. Ожидаемый результат (по состоянию доступности) после выполнения работ по адаптации: ДЧ-И (Доступно частично избирательно).

Оценка результата исполнения программы, плана (по состоянию доступности): ВНД (Временно недоступно).

4.4. Для принятия решения требуется, не требуется (*нужное подчеркнуть*).

Согласование: общественные объединения инвалидов (их территориальные подразделения).

4.5. Информация размещена (обновлена) на Карте доступности субъекта РФ.

Приложение №2 к Паспорту доступности объекта в приоритетных сферах жизнедеятельности инвалидов и других маломобильных групп населения. График контрольных проверок (оценка результат исполнения плана по адаптации, с размещением (обновлением) информации на картах доступности: www.zhit-vmeste.ru, www.kartadostupnosti.ru; www.tismgr.adhmao.ru).

5. Особые отметки

Паспорт сформирован на основании:

1. Анкеты (*информации об объекте*) от 07.06.2021 г;
2. Акта обследования объекта: от 07.06.2021г;
3. Решения Комиссии: 16.06.2021.



УТВЕРЖДАЮ:
Директор МБОУ «СШ №7»

В.В. Застроожина

АНКЕТА

(информация об объекте социальной инфраструктуры) К ПАСПОРТУ ДОСТУПНОСТИ ОСИ

1. Общие сведения об объекте

- 1.1. Наименование (вид) объекта: **Муниципальное бюджетное общеобразовательное учреждение «Средняя школа №7».**
- 1.2. Адрес объекта: **628606, ХМАО-Югра, г. Нижневартовск, ул. Омская, д. 2а.**
- 1.3. Сведения о размещении объекта:
- **отдельно стоящее здание 3 этажа, общая площадь 4689,4 кв.м.**
- наличие прилегающего земельного участка (да, нет): **да 13586 кв.м.**
- 1.4. Год постройки здания: **1974 год.**
- 1.5. Дата предстоящих плановых ремонтных работ:
Текущего: **нет данных.**
Капитального: **нет данных.**

Сведения об организации, расположенной на объекте

- 1.6. Название организации (учреждения), (полное юридическое наименование – согласно Уставу, краткое наименование): **Муниципальное бюджетное общеобразовательное учреждение «Средняя школа №7» (МБОУ «СШ №7»).**
Юридический адрес организации (учреждения): **628606, ХМАО-Югра, г. Нижневартовск, ул. Омская, д. 2а.**
- 1.8. Основание для пользования объектом (оперативное управление, аренда, собственность): **Оперативное управление.**
- 1.9. Форма собственности (государственная, негосударственная): **Государственная.**
- 1.10. Территориальная принадлежность (федеральная, региональная, муниципальная): **Муниципальная.**
- 1.11. Вышестоящая организация (наименование): **Департамент образования администрации города Нижневартовска.**
- 1.12. Адрес вышестоящей организации, другие координаты: **628615, Российская Федерация, Тюменская область, Ханты-Мансийский автономный округ – Югра, г. Нижневартовск, ул. Дзержинского 15. Телефон 8(3466) 43-75-29, электронный адрес: do@n-vartovsk.ru.**

2. Характеристика деятельности организации на объекте

(по обслуживанию населения)

- 2.1 Сфера деятельности: **Образование.**
- 2.2 Виды оказываемых услуг: **Образовательные услуги.**
- 2.3 Форма оказания услуг: **На объекте.**

2.4 Категории обслуживаемого населения по возраст: **Дети.**

2.5 Категории обслуживаемых инвалидов: *инвалиды, передвигающиеся на коляске, инвалиды с нарушениями опорно-двигательного аппарата; нарушениями зрения, нарушениями слуха, нарушениями умственного развития.* **Нет.**

2.6 Плановая мощность: посещаемость (количество обслуживаемых в день): **600 человек, вместимость 880 человек, пропускная способность 880 человек.**

2.7 Участие в исполнении ИПР инвалида, ребенка-инвалида (да, нет): **Нет.**

3. Состояние доступности объекта для инвалидов

3.1 Путь следования к объекту пассажирским транспортом

ООТ «Пионерская» по ул. Нефтяников, по направлению к ул. Омская, маршруты: Автобусы - № 7, 10, 11, 14.

Маршрутные такси – 11к, 26.

ООТ «Хоккейный корт» по ул. 60 лет Октября, по направлению к ул. Менделеева, маршруты:

Автобусы - № 3, 7, 10, 14, 16, 21, 92, 94, 95.

Маршрутные такси – 1, 29.

наличие адаптированного пассажирского транспорта к объекту:

ООТ «Пионерская» по ул. Нефтяников, по направлению к ул. Омская, маршруты:

Автобусы - № 7, 10, 11, 14.

ООТ «Хоккейный корт» по ул. 60 лет Октября, по направлению к ул. Менделеева, маршруты:

Автобусы - № 3, 7, 10, 14, 16, 21.

(Данные взяты с информационного портала о движении специализированных автобусов, которые оборудованы откидным трапом для заезда инвалидной коляски в салон автобуса, где предусмотрено специальное место для её крепления (<http://www.patp2-nv.ru/monitoring/>) (<http://www.patp1.ru/map/index.php>))

3.2 Путь к объекту от ближайшей остановки пассажирского транспорта:

3.2.1. расстояние до объекта от остановки транспорта: ООТ «Хоккейный корт» по ул. 60 лет Октября, по направлению к ул. Менделеева, расстояние 680 м.

ООТ «Пионерская» по ул. Нефтяников, по направлению к ул. Омская, расстояние 470 м.

3.2.2. время движения (пешком) ООТ «Пионерская» по ул. Нефтяников, по направлению к ул. Пионерская, время: 5-9 мин.

ООТ «Хоккейный корт» по ул. 60 лет Октября, по направлению к ул. Менделеева, время: 8-14 мин.

3.2.3. наличие выделенного от проезжей части пешеходного пути (*да, нет*): ООТ «Пионерская» по ул. Нефтяников, по направлению к ул. Омская,- Да, адаптирован частично.

ООТ «Хоккейный корт» по ул. 60 лет Октября, по направлению к ул. Менделеева,- Да, адаптирован частично.

3.2.4. Перекрестки: Есть, регулируемые (светофор со звуковым оповещением).

3.2.5. Информация на пути следования к объекту: Нет.

3.2.6. Перепады высоты на пути: Есть.

Их обустройство для инвалидов на коляске: Есть (частично; отсутствует визуальная, контрастная маркировка; высота перепада выше предельной нормы, согласно СП 59.13330.2016; дополнительно – асфальтное покрытие, расположенное на путях следования, требует ремонта).

3.3 Организация доступности объекта для инвалидов – форма обслуживания*

№ п/п	Категория инвалидов (вид нарушения)	Вариант организации доступности объекта
1	Все категории инвалидов и МГН <i>в том числе инвалиды:</i>	Б
2	передвигающиеся на креслах-колясках	ВНД
3	с нарушениями опорно-двигательного аппарата	ВНД
4	с нарушениями зрения	Б
5	с нарушениями слуха	Б
6	с нарушениями умственного развития	Б

* - указывается один из вариантов: «А», «Б», «ДУ», «ВНД»

3.4 Состояние доступности основных структурно-функциональных зон

№ п \п	Основные структурно-функциональные зоны	Состояние доступности, в том числе для основных категорий инвалидов**
1	Территория, прилегающая к зданию (участок)	ДЧ-И (Г, У) ВНД (К, О, С)
2	Вход (входы) в здание	ДУ (Г, У) ВНД (К, О, С)
3	Путь (пути) движения внутри здания (в т.ч. пути эвакуации)	ДЧ-И (Г) ДУ (У) ВНД (К, О, С)
4	Зона целевого назначения здания (целевого посещения объекта)	ДУ (К, О, С, У) ВНД (Г)
5	Санитарно-гигиенические помещения	ДУ (У) ВНД (К, О, С, Г)
6	Система информации и связи (на всех зонах)	ДЧ-И (К, О) ДУ (У) ВНД (Г, С)
7	Пути движения к объекту (от остановки транспорта)	ДЧ-И (Г, У) ВНД (К, О, С)

** Указывается: ДП-В - доступно полностью всем; ДП-И (К, О, С, Г, У) – доступно полностью избирательно (указать категории инвалидов); ДЧ-В - доступно частично всем; ДЧ-И (К, О, С, Г, У) – доступно частично избирательно (указать категории инвалидов); ДУ - доступно условно, ВНД – временно недоступно

3.5. Итоговое заключение о состоянии доступности ОСИ:

ВНД (Временно недоступно)

* Архитектурно-планировочные и организационные решения отсутствуют либо ранее данные не выполнены, требуют дополнительных согласований:

- параметры структурно-планировочных элементов не соответствуют нормативным требованиям/

- нет альтернативных форм обслуживания/

В части СФЗ Доступно условно:

Требования нормативных документов в планировании и строительстве не выполнены, в части, технически невозможны: Решение об условной доступности принимается при исполнении следующих условий:

- согласование с представителями потребителя (ООИ) в качестве приемлемых имеющиеся нарушения некоторых параметров структурно-функциональных элементов;
- при организации помощи инвалиду (другому МГН) со стороны сотрудников учреждения для получения услуги на этом объекте, в том числе при использовании дополнительных индивидуальных технических средств (например, шагающего подъемника, «скаломобиля»);
- при организации иной альтернативной формы обслуживания (на дому, в другом месте пребывания инвалида, дистанционно, в другом учреждении)/

В части СФЗ Доступно частично – избирательно (не все нозологии инвалидности)/

- 1) Соответствие нормативам лишь основных функциональных зон (достижимости мест целевого назначения) для отдельных категорий инвалидов/
- 2) Организованы специально выделенные пути и места обслуживания для отдельных категорий инвалидов, а также специальные участки для их обслуживания - по варианту "Б" (СП 35-101-2001, Актуализированная редакция СП 59.13330.2016)/

4. Управленческое решение

4.1. Рекомендации по адаптации основных структурных элементов объекта

	Основные структурно-функциональные зоны объекта	Рекомендации по адаптации объекта (вид работы)*
1	Территория, прилегающая к зданию (участок)	Текущий
2	Вход (входы) в здание	Текущий
3	Путь (пути) движения внутри здания (в т.ч. пути эвакуации)	Текущий
4	Зона целевого назначения здания (целевого посещения объекта)	Текущий
5	Санитарно-гигиенические помещения	Технические решения невозможны
6	Система информации на объекте (на всех зонах)	Текущий
7	Пути движения к объекту (от остановки транспорта)	Технические решения невозможны
	Все зоны и участки	---

*- указывается один из вариантов (видов работ): не нуждается; ремонт (текущий, капитальный); индивидуальное решение с ТСР; технические решения невозможны – организация альтернативной формы обслуживания

4.2. Период проведения работ:

2021-2025;

в рамках исполнения: Приложения №1 к Паспорту доступности объекта в приоритетных сферах жизнедеятельности инвалидов и других маломобильных групп населения/ График проведения работ по адаптации;

4.3. Ожидаемый результат (по состоянию доступности) после выполнения работ по адаптации: ДЧ-И (Доступно частично избирательно).

Оценка результата исполнения программы, плана (по состоянию доступности): ВНД (Временно недоступно).

4.4. Для принятия решения требуется, не требуется (*нужное подчеркнуть*):

Согласование: общественные объединения инвалидов (их территориальные подразделения).

4.5. Информация размещена (обновлена) на Карте доступности субъекта РФ.

Приложение №2 к Паспорту доступности объекта в приоритетных сферах жизнедеятельности инвалидов и других маломобильных групп населения. График контрольных проверок (оценка результат исполнения плана по адаптации, с размещением (обновлением) информации на картах доступности: www.zhitvmeste.ru, www.kartadostupnosti.ru; www.tismgr.adhmao.ru).



УТВЕРЖДАЮ

Директор МБОУ «СШ №7»

В.В. Застрожина

АКТ ОБСЛЕДОВАНИЯ объекта социальной инфраструктуры К ПАСПОРТУ ДОСТУПНОСТИ ОСИ

г. Нижневартовск

«07» июня 2021 г.

1. Общие сведения об объекте

- 1.1. Наименование (вид) объекта: **Муниципальное бюджетное общеобразовательное учреждение «Средняя школа №7».**
- 1.2. Адрес объекта: **628606, ХМАО-Югра, г. Нижневартовск, ул. Омская, д. 2а.**
- 1.3. Сведения о размещении объекта:
 - **отдельно стоящее здание 3 этажа, общая площадь 4689,4 кв.м.**
 - **наличие прилегающего земельного участка (да, нет): да, общая площадь 13586 кв.м.**
- 1.4. Год постройки здания: **1974 год, последнего капитального ремонта: Нет данных.**
- 1.5. Дата предстоящих плановых ремонтных работ:
 - Текущего: **Нет данных.**
 - Капитального: **Нет данных.**
- 1.6. Название организации (учреждения), (полное юридическое наименование – согласно Уставу, краткое наименование): **Муниципальное бюджетное общеобразовательное учреждение «Средняя школа №7» (МБОУ «СШ №7»).**
- 1.7. Юридический адрес организации (учреждения): **628606, ХМАО-Югра, г. Нижневартовск, ул. Омская, д. 2а.**

2. Характеристика деятельности организации на объекте

- 2.1 Сфера деятельности: **Образование.**
- 2.2 Виды оказываемых услуг: **Образовательные услуги.**
- 2.3 Форма оказания услуг: **На объекте.**
- 2.4 Категории обслуживаемого населения по возраст: **Дети.**
- 2.5 Категории обслуживаемых инвалидов: *инвалиды, передвигающиеся на коляске, инвалиды с нарушениями опорно-двигательного аппарата; нарушениями зрения, нарушениями слуха, нарушениями умственного развития:* **Нет.**
- 2.6 Плановая мощность: посещаемость (количество обслуживаемых в день): **600 человек, вместимость 880 человек, пропускная способность 880 человек.**
- 2.7 Участие в исполнении ИПР инвалида, ребенка-инвалида (да, нет): **Нет.**

3. Состояние доступности объекта

- 3.1 Путь следования к объекту пассажирским транспортом ООТ «Пионерская» по ул. Нефтяников, по направлению к ул. Омская, маршруты: Автобусы - № 7, 10, 11, 14.

Маршрутные такси – 11к, 26.

ООТ «Хоккейный корт» по ул. 60 лет Октября, по направлению к ул. Менделеева, маршруты:

Автобусы - № 3, 7, 10, 14, 16, 21, 92, 94, 95.

Маршрутные такси – 1, 29.

наличие адаптированного пассажирского транспорта к объекту:

ООТ «Пионерская» по ул. Нефтяников, по направлению к ул. Омская, маршруты:

Автобусы - № 7, 10, 11, 14.

ООТ «Хоккейный корт» по ул. 60 лет Октября, по направлению к ул. Менделеева, маршруты:

Автобусы - № 3, 7, 10, 14, 16, 21.

(Данные взяты с информационного портала о движении специализированных автобусов, которые оборудованы откидным трапом для заезда инвалидной коляски в салон автобуса, где предусмотрено специальное место для её крепления (<http://www.patp2-nv.ru/monitoring/>) (<http://www.patp1.ru/map/index.php>))

3.2 Путь к объекту от ближайшей остановки пассажирского транспорта:

3.2.1. расстояние до объекта от остановки транспорта: ООТ «Хоккейный корт» по ул. 60 лет Октября, по направлению к ул. Менделеева, расстояние 680 м.

ООТ «Пионерская» по ул. Нефтяников, по направлению к ул. Омская, расстояние 470 м.

3.2.2. время движения (пешком) ООТ «Пионерская» по ул. Нефтяников, по направлению к ул. Пионерская, время: 5-9 мин.

ООТ «Хоккейный корт» по ул. 60 лет Октября, по направлению к ул. Менделеева, время: 8-14 мин.

3.2.3. наличие выделенного от проезжей части пешеходного пути (*да, нет*): ООТ «Пионерская» по ул. Нефтяников, по направлению к ул. Омская,- Да, адаптирован частично.

ООТ «Хоккейный корт» по ул. 60 лет Октября, по направлению к ул. Менделеева - Да, адаптирован частично.

3.2.4. Перекрестки: Есть, регулируемые (светофор со звуковым оповещением).

3.2.5. Информация на пути следования к объекту: нет.

3.2.6. Перепады высоты на пути: Есть.

Их обустройство для инвалидов на коляске: Есть (частично; отсутствует визуальная, контрастная маркировка; высота перепада выше предельной нормы, согласно СП 59.13330.2016; дополнительно – асфальтное покрытие, расположенное на путях следования, требует ремонта).

3.3. Организация доступности объекта для инвалидов – форма обслуживания

№ п/п	Категория инвалидов (вид нарушения)	Вариант организации доступности объекта (формы обслуживания)*
1.	Все категории инвалидов и МГН	Б
	<i>в том числе инвалиды:</i>	
2	передвигающиеся на креслах-колясках	ВНД

3	с нарушениями опорно-двигательного аппарата	ВНД
4	с нарушениями зрения	Б
5	с нарушениями слуха	Б
6	с нарушениями умственного развития	Б

* - указывается один из вариантов: «А», «Б», «ДУ», «ВНД»

3.4. Состояние доступности основных структурно-функциональных зон

№ п/п	Основные структурно-функциональные зоны	Состояние доступности, в том числе для основных категорий инвалидов**
1	Территория, прилегающая к зданию (участок)	ДЧ-И (Г, У) ВНД (К, О, С)
2	Вход (входы) в здание	ДУ (Г, У) ВНД (К, О, С)
3	Путь (пути) движения внутри здания (в т.ч. пути эвакуации)	ДЧ-И (Г) ДУ (У) ВНД (К, О, С)
4	Зона целевого назначения здания (целевого посещения объекта)	ДУ (К, О, С, У) ВНД (Г)
5	Санитарно-гигиенические помещения	ДУ (У) ВНД (К, О, С, Г)
6	Система информации и связи (на всех зонах)	ДЧ-И (К, О) ДУ (У) ВНД (Г, С)
7	Пути движения к объекту (от остановки транспорта)	---

** Указывается: ДП-В - доступно полностью всем; ДП-И (К, О, С, Г, У) – доступно полностью избирательно (указать категории инвалидов); ДЧ-В - доступно частично всем; ДЧ-И (К, О, С, Г, У) – доступно частично избирательно (указать категории инвалидов); ДУ - доступно условно, ВНД - недоступно

3.5. Итоговое заключение о состоянии доступности ОСИ:

ВНД (Временно недоступно)

* Архитектурно-планировочные и организационные решения отсутствуют либо ранее данные не выполнены, требуют дополнительных согласований:

- параметры структурно-планировочных элементов не соответствуют нормативным требованиям;
- нет альтернативных форм обслуживания.

В части СФЗ Доступно условно:

Требования нормативных документов в планировании и строительстве не выполнены, в части, технически невозможны: Решение об условной доступности принимается при исполнении следующих условий:

- согласование с представителями потребителя (ООИ) в качестве приемлемых имеющиеся нарушения некоторых параметров структурно-функциональных элементов;
- при организации помощи инвалиду (другому МГН) со стороны сотрудников учреждения для получения услуги на этом объекте, в том числе при использовании дополнительных индивидуальных технических средств (например, шагающего подъемника, «скаломобиля»);

- при организации иной альтернативной формы обслуживания (на дому, в другом месте пребывания инвалида, дистанционно, в другом учреждении).

В части СФЗ Доступно частично – избирательно (не все нозологии инвалидности).

1) Соответствие нормативам лишь основных функциональных зон (достижимости мест целевого назначения) для отдельных категорий инвалидов.

2) Организованы специально выделенные пути и места обслуживания для отдельных категорий инвалидов, а также специальные участки для их обслуживания - по варианту "Б" (СП 35-101-2001, Актуализированная редакция СП 59.13330.2016).

4. Управленческое решение

4.1. Рекомендации по адаптации основных структурных элементов объекта

Основные структурно-функциональные зоны объекта	Рекомендации по адаптации объекта (вид работы)*
Территория, прилегающая к зданию (участок)	Текущий
Вход (входы) в здание	Текущий
Путь (пути) движения внутри здания (в т.ч. пути эвакуации)	Текущий
Зона целевого назначения здания (целевого посещения объекта)	Текущий
Санитарно-гигиенические помещения	Технические решения невозможны
Система информации на объекте (на всех зонах)	Текущий
Пути движения к объекту (от остановки транспорта)	Технические решения невозможны
Все зоны и участки	---

*- указывается один из вариантов (видов работ): не нуждается; ремонт (текущий, капитальный); индивидуальное решение с ТСР; технические решения невозможны – организация альтернативной формы обслуживания.

4.2. Период проведения работ:

2021-2025.

в рамках исполнения: Приложения №1 к Паспорту доступности объекта в приоритетных сферах жизнедеятельности инвалидов и других маломобильных групп населения: График проведения работ по адаптации.

4.3. Ожидаемый результат (по состоянию доступности) после выполнения работ по адаптации: ДЧ-И (Доступно частично избирательно).

Оценка результата исполнения программы, плана (по состоянию доступности): ВНД (Временно недоступно).

4.4. Для принятия решения требуется, не требуется (нужное подчеркнуть):

Согласование: общественные объединения инвалидов (их территориальные подразделения).

4.5. Информация размещена (обновлена) на Карте доступности субъекта РФ дата: Приложение №2 к Паспорту доступности объекта в приоритетных сферах жизнедеятельности инвалидов и других маломобильных групп населения. График контрольных проверок (оценка результат исполнения плана по адаптации, с

размещением (обновлением) информации на картах доступности: www.zhitv-meste.ru, www.kartadostupnosti.ru; www. tismgr.adhmao.ru).

5. Особые отметки

Приложения:

Результаты обследования:

- | | |
|--|---------|
| 1. Территории, прилегающей к объекту | на 3 л. |
| 2. Входа (входов) в здание | на 4 л. |
| 3. Путей движения в здании | на 4 л. |
| 4. Зоны целевого назначения объекта | на 5 л. |
| 5. Санитарно-гигиенических помещений | на 5 л. |
| 6. Системы информации (и связи) на объекте | на 3 л. |
| 7. Результаты фотофиксации | на 6 л. |

Руководитель рабочей группы:
Директор МБОУ «СШ №7»

Застрожина В.В.



В том числе:

Председатель общественной организации
«Нижневартовское городское общество слепых»




М.П.

/Горбачева С.А./

Председатель Ханты-Мансийского
регионального отделения
Общероссийской общественной
организации инвалидов
«Всероссийское общество глухих»



/Лазурко С.В./

Приложение 1
к Акту обследования ОСИ
к паспорту доступности ОСИ

I Результаты обследования:

1. Территории, прилегающей к зданию (участка): Муниципальное бюджетное общеобразовательное учреждение «Средняя школа №7». Адрес объекта: 628606, ХМАО-Югра, г. Нижневартовск, ул. Омская, д. 2а.

№ п/п	Наименование функционально-планировочного элемента	Наличие элемента		Выявленные нарушения и замечания		Работы по адаптации объектов		
		ЕСТЬ/НЕТ	№ на плане	№ фото	Содержание	Значимо для Инвалида (категория)	Содержание	Виды работ
1.1	Вход (входы) на территорию	Есть	-	1-2	Отсутствует контрастная маркировка входной плитки. Отсутствует тактильно-контрастные напольные указатели.		Выполнение нанесения контрастной маркировки входной калитки, обеспечить монтаж тактильных напольных указателей.	Контрастная маркировка входной калитки (яркая, контрастная покраска опорных столбов калитки и нанесение контрастной поперечной полосы на полотне самой калитке, на высоте не ниже 1,2 м., не выше 1,5 м.); Дополнительно: Обустраивать перед входом (выходом) тактильно-контрастные указатели, выполненные из твердых материалов, не создающим

<p>вибрацию при движении по нему, их поверхность должна обеспечивать продольный коэффициент сцепления 0,6 - 0,75 кН/кН, в условиях сырой погоды и отрицательных температур не менее 0,4 кН/кН, выполняющие функцию предупреждения на покрытии пешеходных путей. Их следует размещать на расстоянии 0,8 - 0,9 м до препятствия (доступного входа, начала опасного участка, перед внешней лестницей и т.п.). Глубина Предупреждающего указателя должна быть в пределах 0,5 - 0,6 м и входить в общее нормируемое расстояние до препятствия. Указатель должен заканчиваться до препятствия на расстоянии 0,3 м. Указатели должны иметь высоту рифов 5 мм. СП 59.13330.2016 п.5.1.10);</p>	<p>Нанести контрастную маркировку путей движения на территории объекта, а именно, контрастная маркировка бордюрных камней методом окрашивания.</p>
	<p>Нанести визуальную, Контрастную маркировку; привести в норму, согласно требований СП 59.133</p>
	<p>К, С, О</p>
	<p>Отсутствует визуальная, контрастная маркировка бордюрных камней.</p>
	<p>3-7</p>
	<p>-</p>
<p>1.2</p>	<p>Путь (пути) движения на территории</p>
	<p>30.2016.</p>

1.3	Лестница (наружная)	Нет	-	-	-	-	-	-
1.4	Пандус (наружный)	Нет	-	-	-	-	-	-
1.5	Автостоянка и парковка	Нет	-	-	-	-	-	-
	ОБЩИЕ требования к зоне	Нет	-	1-7	Отсутствует визуальная, контрастная маркировка	К, О, С	Текущий ремонт: тактильных средств контрастной маркировки, Капитальный ремонт: пешеходных путей с асфальтобетонным покрытием	-

II Заключение по зоне:

Наименование структурно-функциональной зоны	Состояние доступности* (к пункту 3.4 Акта обследования ОСИ)	Приложение		Рекомендации по адаптации (вид работы)** к пункту 4.1 Акта обследования ОСИ
		№ на плане	№ фото	
Территория, прилегающая к зданию (участка)	ДЧ-И (Г,У) ВНД (К,О,С)	-	7	Текущий ремонт

* указывается: ДП-В - доступно полностью всем; ДП-И (К, О, С, Г, У) – доступно полностью избирательно (указать категории инвалидов); ДЧ-В - доступно частично всем; ДЧ-И (К, О, С, Г, У) – доступно частично избирательно (указать категории инвалидов); ДУ - доступно условно, ВНД - недоступно
 **указывается один из вариантов: не нуждается; ремонт (текущий, капитальный); индивидуальные решения с ТСР; технические решения невозможны – организация альтернативной формы обслуживания

Комментарий к заключению: _____

Приложение 2
 к Акту обследования ОСИ
 к паспорту доступности ОСИ

І Результаты обследования:

2. Входа (входов) в здание: Муниципальное бюджетное общеобразовательное учреждение «Средняя школа №7». Адрес объекта: 628606, ХМАО-Югра, г. Нижневартовск, ул. Омская, д. 2а.

№ п/п	Наименование функционально-планировочного элемента	Наличие элемента			Выявленные нарушения и замечания	Значимо для инвалида (категория)	Содержание	Работы по адаптации объектов	Виды работ
		ЕСТЬ/НЕТ	№ на	№ фото					
2.1	Лестница (наружная)	Есть	8		Отсутствуют тактильно-контрастные напольные указатели	С, Г, У	Обеспечить монтаж тактильных напольных указателей соответствия требованиям СП 59.13330.2016 5.1.10;	Обустроить перед входом (выходом) тактильно-контрастные указатели, выполненные из твердых материалов, не создающим вибрацию при движении по нему, их поверхность должна обеспечивать продольный коэффициент сцепления 0,6 - 0,75 кН/кН, в условиях сырой погоды и отрицательных температур - не менее 0,4 кН/кН. Выполняющие функцию предупреждения на покрытии пешеходных путей. Их следует размещать на расстоянии 0,8 - 0,9 м до препятствия (доступного входа, начала опасного участка, перед внешней лестницей и т.п.). Глубина предупреждающего указателя должна быть в пределах 0,5 - 0,6 м и входить в общее нормируемое расстояние до	

								препятствия. Указатель должен заканчиваться до препятствия на расстоянии 0,3 м. Указатели должны иметь высоту рифов 5 мм. (СП 59.13330.2016 п. 5.1.10)
2.2	Пандус (наружный)	Есть		9-11	Размер площадки входной группы соответствует требованиям п.6.1.4. СП 59.13330.2016		К, О	
2.3	Входная площадка (перед дверью)	Есть	-	12	-		К, С, О	-
2.4	Дверь (входная)	Есть	-	13	Нет	Необходимо согласование специалистами со	С, Г, У	В качестве дверныхзапоров на путях эвакуации следует предусматривать ручки нажимного действия. Входные двери, доступные для входа инвалидов и МГН, следует проектировать автоматическими, ручными или механическими. Они должны быть хорошо опознаваемыми и иметь знак, указывающий на доступность здания. Целесообразно применение автоматических распашных или раздвижных дверей, если они применяются дополнительно к эвакуационным. На путях эвакуации раздвижные двери применяются при условии соблюдения противопожарных требований.

2.5	Тамбур	Есть	14 -	Нет	К	-	-
	ОБЩИЕ требования к зоне	Нет	-	-	-	-	-

II Заключение по зоне:

Наименование структурно-функциональной зоны	Состояние доступности* (к пункту 3.4 Акта обследования ОСИ)	Приложение		Рекомендации по адаптации (вид работы)** к пункту 4.1 Акта обследования ОСИ
		№ на плане	№ фото	
Вход (входов) здание	ДУ (Г, У) ВНД (К, О, С)	-	8-15	Текущий ремонт

* указывается: ДП-В - доступно полностью всем; ДП-И (К, О, С, Г, У) – доступно полностью избирательно (указать категории инвалидов); ДЧ-В - доступно частично всем; ДЧ-И (К, О, С, Г, У) – доступно частично избирательно (указать категории инвалидов); ДУ - доступно условно, ВНД - недоступно
 **указывается один из вариантов: не нуждается; ремонт (текущий, капитальный); индивидуальный; индивидуальное решение с ТСР; технические решения невозможны – организация альтернативной формы обслуживания

Комментарий к заключению: _____

I Результаты обследования:

3. Пути (путей) движения внутри здания (в т.ч. путей эвакуации): Муниципальное бюджетное общеобразовательное учреждение «Средняя школа №7». Адрес объекта: 628606, ХМАО-Югра, г. Нижневартовск, ул. Омская, д. 2а.

№ п/п	Наименование функционально-планировочного элемента	Наличие элемента			Выявленные нарушения и замечания	Значимо для инвалида (категория)	Содержание	Работы по адаптации объектов	Виды работ
		Есть/нет	№ на	№ фото					
3.1	Коридор (вестибюль)	Есть	-	16 - 20		К,С,Г,О,У	Необходимо согласование специалистами		В вестибюлях общественных зданий, с учетом их функционального назначения, следует предусматривать установку информационных терминалов/киосков, информационных табло типа "бегущая строка", телефонных устройств с текстовым выходом для посетителей с нарушением слуха, звуковых и радиотелефонов и/или тактильных и с речевым дублированием информации мнемосхем для посетителей с нарушением зрения.
3.2	Лестница (внутри здания)	Есть	-	21 - 23	Отсутствует тактильная маркировка продолжительнос	С,О			Обеспечить наличие маркировки продолжительности лестничного марша. Перила лестничного марша обеспечить тактильными указателями продолжительности

									пути, расположенными по схеме – I, II, III (Где I – начало пути, II – середина пути, III- окончание пути. Тактильные символы I и III наносятся не менее чем за 0,3 м. до окончания перепадов высот)
3.3	Пандус (внутри здания)	Нет	-	-	-	-	-	-	
3.4	Лифт пассажирский (или подъемник)	Нет	-	-	-	-	-	-	
3.5	Дверь	Есть	24	-	С,К,О	-	-	-	
3.6	Пути эвакуации (в т.ч. зоны безопасности)	Есть	25 - 27	Отсутствует специальное оборудование для организации эвакуации, в случае возникновения ЧС, для различных нозологий инвалидности и МГН.	К, О, С, Г, У	Обеспечить наличие специализированного оборудования для оперативной эвакуации посетителей, включая людей с инвалидностью.	Оборудовать эвакуационные выходы, с учетом перепадов высоты, переносными пандусами, для обеспечения своевременной эвакуации пациентов в различных нозологий инвалидности и МГН; категорий и МГН; в случае возникновения ЧС. Размещение тактильной таблички с нанесением пиктограммы «эвакуационный выход» размером не менее 200x200 мм. Размещение тактильной таблички с нанесением пиктограммы «направление движения» размером не менее 150x150 мм с размещением на путях движения		

									по направлению к эвакуационных выходам. Обеспечить на объекте, в рамках исполнения требований ГОСТ 12.1.004-91, ГОСТ Р 12.2.143-2009, а именно: наличие фотолуминесцентной эвакуационной системы с размещением на путях движения и эвакуации посетителей, включая людей с инвалидностью и МГН. Обеспечить расчетное количество эвакуационных кресел(ЭЛКС)
ОБЩИЕ требования к зоне	Есть	-			Нарушение действующих норм СП 59.13330.2016 не выявлено		К, О, С, Г, У		-

II Заключение по зоне:

Наименование структурно-функциональной зоны	Состояние доступности* (к пункту 3.4 Акта обследования ОСИ)	Приложение		Рекомендации по адаптации (вид работы)** к пункту 4.1 Акта обследования ОСИ
		№ на плане	№ фото	
Пути (путей) движения внутри здания (в т.ч. путей эвакуации)	ДЧ-И (Г) ДУ (У) ВНД (К, О, С)	-	16-27	Текущий ремонт

* указывается: ДП-В - доступно полностью всем; ДП-И (К, О, С, Г, У) – доступно полностью избирательно (указать категории инвалидов); ДЧ-В - доступно частично всем; ДЧ-И (К, О, С, Г, У) – доступно частично избирательно (указать категории инвалидов); ДУ - доступно условно, ВНД - недоступно

** указывается один из вариантов: не нуждается; ремонт (текущий, капитальный); индивидуальный; решение с ТСП; технические решения невозможны – организация альтернативной формы обслуживания

Комментарий к заключению: _____

Приложение 4 (П)
к Акту обследования ОСИ
к паспорту доступности ОСИ

I Результаты обследования:

4. Зоны целевого назначения здания (целевого посещения объекта). Муниципальное бюджетное общеобразовательное учреждение «Средняя школа №7». Адрес объекта: 628606, ХМАО-Югра, г. Нижневартовск, ул. Омская, д. 2а.

№ п/п	Наименование функционально-планировочного элемента	Наличие элемента		Выявленные нарушения и замечания	Значимо для инвалида (категория)	Содержание	Содержание	Работы по адаптации объектов	Виды работ
		Есть/Нет	№ на фото						
4.1	Кабинетная форма обслуживания	Есть	28 - 33	Отсутствует специализированное оборудование для обеспечения доступа к услуге, людей с инвалидностью категорий С, Г	С, Г	Обеспечить наличие специализированного оборудования для обеспечения доступа к услуге, людей с инвалидностью категорий С, Г	Обеспечить наличие увеличительной аппаратуры (видеоувеличитель либо линза Френеля и т.д.), переносных индукционных петель, для обеспечения доступа к информации для пациентов имеющих инвалидность по зрению и слуху	Обеспечить наличие аппаратуры (видеоувеличитель либо линза Френеля и т.д.), переносных индукционных петель, для обеспечения доступа к информации для пациентов имеющих инвалидность по зрению и слуху	
4.2	Зальная форма обслуживания	Есть	34 - 35	Отсутствует Нормативная ширина проходов, регламентированных нормами СП 5913330.2016	-	Привести в соответствие с действующими нормами СП 59.13330.2016	Обеспечить расстановку столов, (требуется использование специализированной мебели, вспомогательного оборудования и инвентаря. Оборудование должно обеспечивать беспрепятственное движение	Обеспечить расстановку столов, (требуется использование специализированной мебели, вспомогательного оборудования и инвентаря. Оборудование должно обеспечивать беспрепятственное движение	

												инвалидов. Ширина прохода не менее 1,1 м., для обеспечения свободного огибания при проезде кресла-коляски
4.3	Прилавочная форма обслуживания	Нет	-	-	-	-	-	-	-	-	-	-
4.4	Форма обслуживания с перемещением по маршруту	Нет	-	-	-	-	-	-	-	-	-	-
4.5	Кабина индивидуального обслуживания	Нет	-	-	-	-	-	-	-	-	-	-
4,6	Место прилужения труда	Нет	-	-	-	-	-	-	-	-	-	-
4,7	Жилые помещения	Нет	-	-	-	-	-	-	-	-	-	-
	ОБЩИЕ требования к зоне	Есть	-	-	Нарушение действующих норм СП 59.13330.2016	К, О, С, Г, У	Привести соответствие действующими нормами, регламентирующими	Обеспечить расстановку столов, (требуется использование специализированной мебели, вспомогательного оборудования (увеличители, линзы Френеля и д.р.) инвентаря и оборудования				

					данное требование (СП 59.13330.2016)	должна обеспечивать беспрепятственное движение инвалидов. Ширина прохода не менее 1,1 м., для обеспечения свободного огибания при проезде кресла-коляски
--	--	--	--	--	--------------------------------------	--

II Заключение по зоне:

Наименование структурно-функциональной зоны	Состояние доступности* (к пункту 3.4 Акта обследования ОСИ)	Приложение		Рекомендации по адаптации (вид работы)** к пункту 4.1 Акта обследования ОСИ
		№ на плане	№ фото	
Зоны целевого назначения здания (целевого посещения объекта)	ДУ (К, О, С, У) ВНД (Г)	-	28-35	Текущий ремонт

* указывается: ДП-В - доступно полностью всем; ДП-И (К, О, С, Г, У) – доступно полностью избирательно (указать категории инвалидов); ДЧ-В - доступно частично всем; ДЧ-И (К, О, С, Г, У) – доступно частично избирательно (указать категории инвалидов); ДУ - доступно условно, ВНД - недоступно
 **указывается один из вариантов: не нуждается; ремонт (текущий, капитальный); индивидуальный; индивидуальное решение с ТСП; технические решения невозможны – организация альтернативной формы обслуживания

Комментарий к заключению: _____

Приложение 5
к Акту обследования ОСИ
к паспорту доступности ОСИ

I Результаты обследования:

5. Санитарно-гигиенических помещений. Муниципальное бюджетное общеобразовательное учреждение «Средняя школа №7». Адрес объекта: 628606, ХМАО-Югра, г. Нижневартовск, ул. Омская, д. 2а.

№ п/п	Наименование функционально-планировочного элемента	Наличие элемента			Выявленные нарушения и замечания	Работы по адаптации объектов	
		ЕСТЬ/НЕТ	№ на	№ фото		Содержание	Виды работ
5.1	Туалетная комната	Есть	-	36	Отсутствует пространство снабженное поручнями (опорными/откидными) для организации зоны пересаживания для людей с инвалидностью	Значимо для инвалида (категория)	<p>Определить помещение, отвечающее требованиям п. 6.3.1. 6.3.3. СП 59.13330.2016. Привести в соответствие с действующими нормами, регламентирующими данное требование (СП 59.13330.2016); обеспечить наличие дополнительного, вспомогательного оборудования,</p> <p>В случае выделения помещения для организации санитарно-гигиенической кабины отвечающий требованиям п. 6.3.1. 6.3.3. СП 59.13330.2016. обеспечить наличие стационарных, откидных опорных поручней для организации туалетной комнаты общего пользования для людей с инвалидностью категорий: К, О, С (поручни размещаются по обеим сторонам унитаза. Уточнение: один поручень откидной, один стационарный, со стороны откидного поручня, на расстоянии 0,8 м</p>

			<p>категории «К», раковина имеет постамент, затрудняющий доступ категории «К», отсутствуют крючки для одежды и костылей. Отсутствует кнопка вызова. Технические решения невозможны в отношении расширения помещения с организацией зоны пересаживания.</p>		<p>необходимого для самостоятельного использования кабины уборной людьми с различными нозологиями инвалидности</p>	<p>(пространство для инвалида колясочника), в целях организации зоны пересаживания, устанавливается дополнительный опорный стационарный поручень (с креплением в стену либо пол, на высоте 0,75 – 0,8 м., от уровня пола). Раковину, в санитарной кабине, необходимо заменить на специализированную, с монтажом поручня. При монтаже раковины и поручня принять во внимание следующие параметры: организация пространства для ног (под раковиной) ширина не менее 0,7 м., глубина не менее 0,5 м., высота не менее 0,8 м. (не допускается использование декоративных элементов, закрывающих систему слива раковины, иных препятствий). Дополнительно предусмотреть установку крючков для одежды, держателей для трости и костылей, специализированных локтевых смесителей, автоматических сушилок для рук. В специализированной кабине предусмотреть свободное пространство диаметром 1,4 м., необходимого для маневрирования кресла – коляски. Отсутствует локтевой дозатор мыла, Автоматическая сушилка для рук, тактильно-информационные компоненты; нозологиями инвалидности. Разместить кнопку вызова помощника (в составе</p>
--	--	--	--	--	--	---

системы вызова помощника) с расположением в зоне унитаза на высоте 0,8 м. от уровня пола, с установкой, в кабине санузла, в зоне прямой досягаемости. Кнопки системы вызова помощника должны быть выполнены из материалов обеспечивающих влагозащитенность, в антивандальном корпусе, снабжены шнурком, с четко определяемой зоной нажатия в диаметре не менее 60 мм. Разместить мнемосхему санузла возле входа в помещение, со стороны открывания двери (расположения ручки двери) на высоте 1,2-1,6 метра, с указанием расположения объектов внутри помещения. Размещение тактильной таблички с нанесением пиктограммы доступной универсальной кабины, размером не менее 150x150 мм. Размещение тактильной таблички с нанесением пиктограммы «вызов помощи» размером не менее 150x150 мм. Размещение тактильной таблички с нанесением пиктограммы «выход» размером не менее 150x150 мм. Размещение тактильной таблички с нанесением пиктограммы «направление движения» размером не менее 150x150 мм. Для детализации размещения

											вышеуказанного оборудования требуется разработка проекта (в составе ПСД).
5.2	Душевая/ванная комната	Нет	-	-	-	-	-	-	-	-	
5.3	Бытовая комната (гардеробная)	Нет	-	-	-	-	-	-	-	-	
	ОБЩИЕ требования к зоне	Нет	-	-	-	-	-	-	-	-	

II Заключение по зоне:

Наименование структурно-функциональной зоны	Состояние доступности* (к пункту 3.4 Акта обследования ОСИ)	Приложение		Рекомендации по адаптации (вид работы)** к пункту 4.1 Акта обследования ОСИ
		№ на плане	№ фото	
Санитарно-гигиенические помещения	ДУ (У) ВНД (К, О, Г, С)	-	29-30	Текущий ремонт

* указывается: ДП-В - доступно полностью всем; ДП-И (К, О, С, Г, У) – доступно полностью избирательно (указать категории инвалидов); ДЧ-В - доступно частично всем; ДЧ-И (К, О, С, Г, У) – доступно частично избирательно (указать категории инвалидов); ДУ - доступно условно, ВНД - недоступно

**указывается один из вариантов: не нуждается; ремонт (текущий, капитальный); индивидуальное решение с ТСР; технические решения невозможны – организация альтернативной формы обслуживания

Комментарий к заключению: _____

I Результаты обследования:

6. Системы информации на объекте. Муниципальное бюджетное общеобразовательное учреждение «Средняя школа №7».
Адрес объекта: 628606, ХМАО-Югра, г. Нижневартовск, ул. Омская, д. 2а.

№ п/п	Наименование функций альновационного элемента	Наличие элемента		Выявленные нарушения и замечания	Работы по адаптации объектов			
		ЕСТЬ/НЕТ	№ на плане		№ фото	Содержание	Виды работ	
6.1	Визуальные средства	Есть	-	30 - 31	Нарушение действующих норм СП 59.13330.2016	Значимо для инвалидов (категория)	Привести в соответствие с действующими нормами, регламентирующими данное требование (СП 59.13330.2016)	Обеспечить наличие в составе системы навигации на объекте (контрастные маркировки дверей, ручек дверей; информационные таблички и т.д.), фотолюминесцентной эвакуационной системы с размещением на путях движения и эвакуации посетителей, включая людей с инвалидностью и МГН.
6.2	Акустические средства	Нет	-	-	Нарушение действующих норм СП 59.13330.2016	Г	Привести в соответствие с действующими нормами, регламентирующими данное требование (СП 59.13330.2016)	Обеспечить наличие вспомогательных устройств для безбарьерного общения с людьми с инвалидностью категории «Г»

6.3	Тактильные средства	Есть	--	-	Нарушение действующих норм СП 59.13330.2016	С	Привести в соответствие с действующими нормами, регламентирующими данное требование (СП 59.13330.2016)	Обеспечить наличие в составе системы навигации на объекте (тактильные мнемосхемы; информационно тактильные таблички и т.д.)
	ОБЩИЕ требования к зоне	Нет	-	-	-	-	-	-

II Заключение по зоне:

Наименование структурно-функциональной зоны	Состояние доступности* (к пункту 3.4 Акта обследования ОСИ)	Приложение		Рекомендации по адаптации (вид работы)** к пункту 4.1 Акта обследования ОСИ
		№ на плане	№ фото	
Система информации на объекте	ДЧ (К,О) ДУ (У) ВНД (Г, С)	-	30-31	Текущий ремонт

* указывается: ДП-В - доступно полностью всем; ДП-И (К, О, С, Г, У) – доступно полностью избирательно (указать категорию инвалидов); ДЧ-В - доступно частично всем; ДЧ-И (К, О, С, Г, У) – доступно частично избирательно (указать категорию инвалидов); ДУ - доступно условно, ВНД - недоступно
 **указывается один из вариантов: не нуждается; ремонт (текущий, капитальный); индивидуальный; индивидуальные решения невозможны – организация альтернативной формы обслуживания

Комментарий к заключению: _____

Результаты фотофиксации.

Фото 1



Фото 2

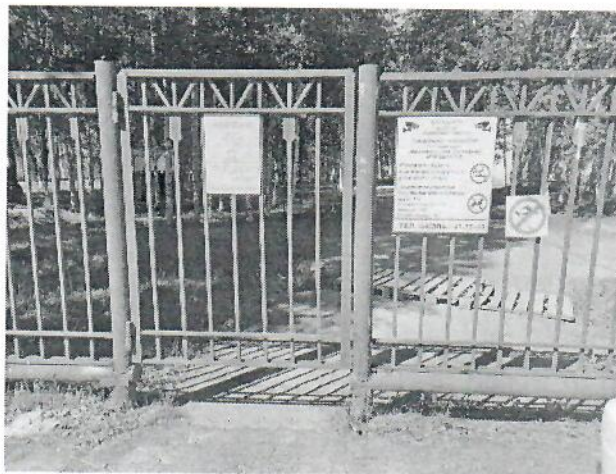


Фото 3



Фото 4



Фото 5

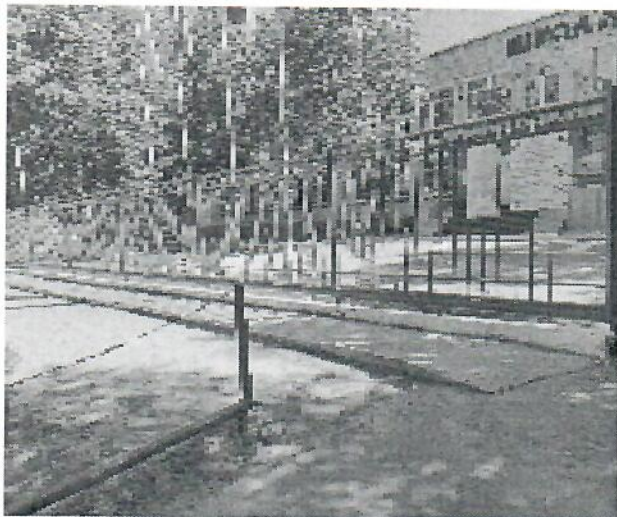


Фото 6

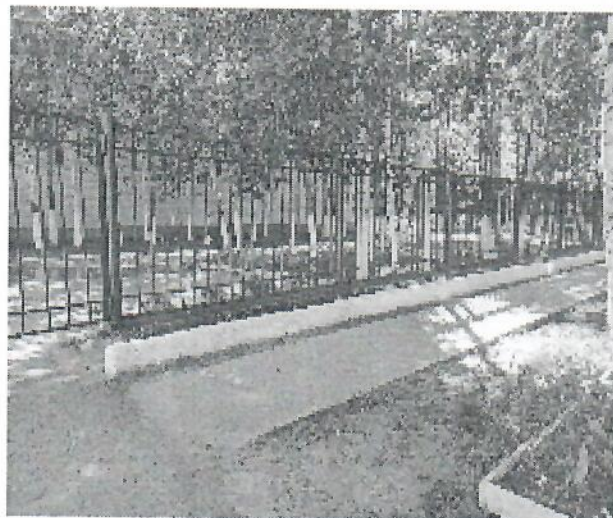


Фото 7

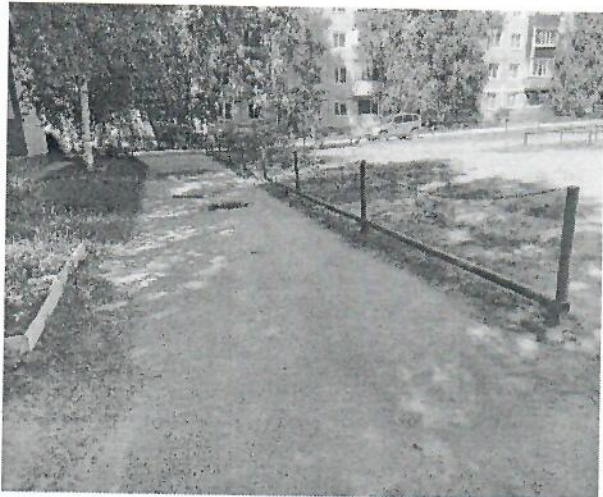


Фото 8



Фото 9



Фото 10

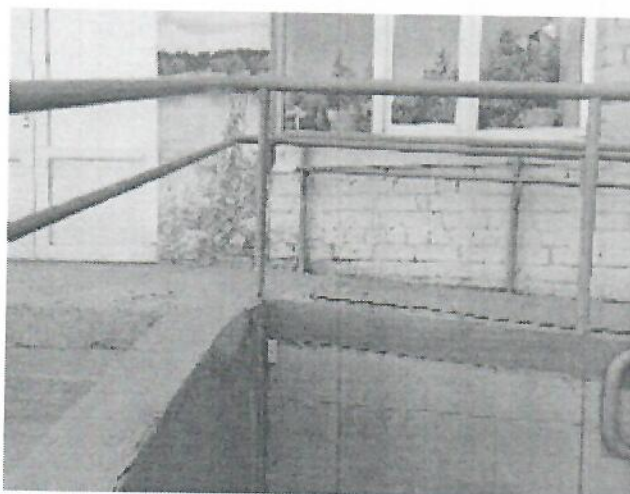


Фото1

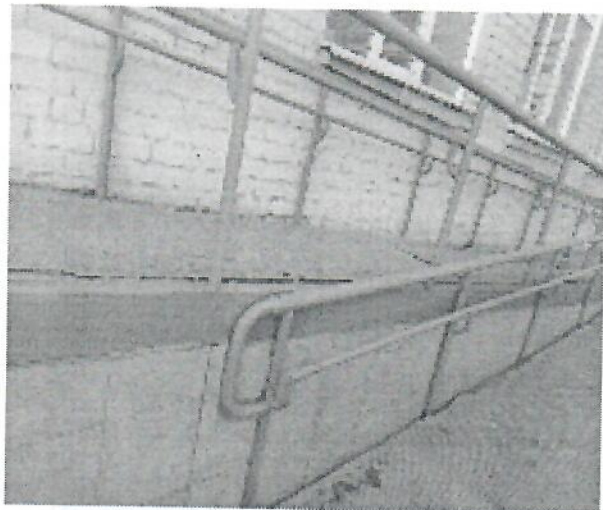


Фото12

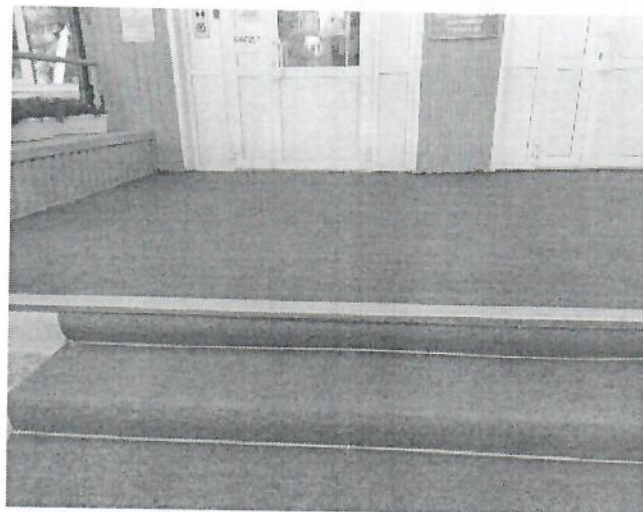


Фото 13

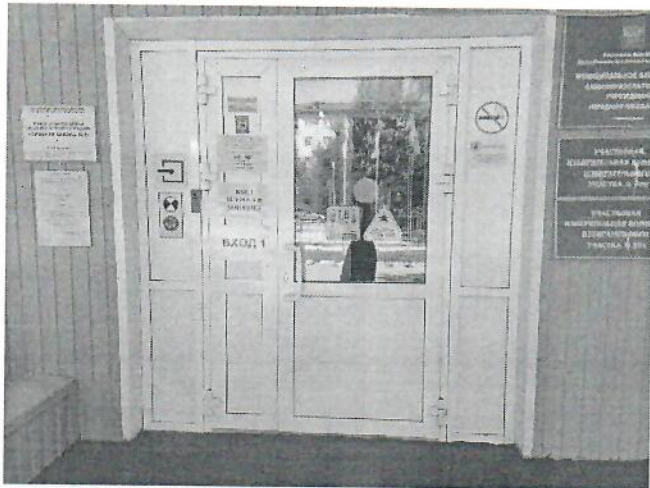


Фото 14

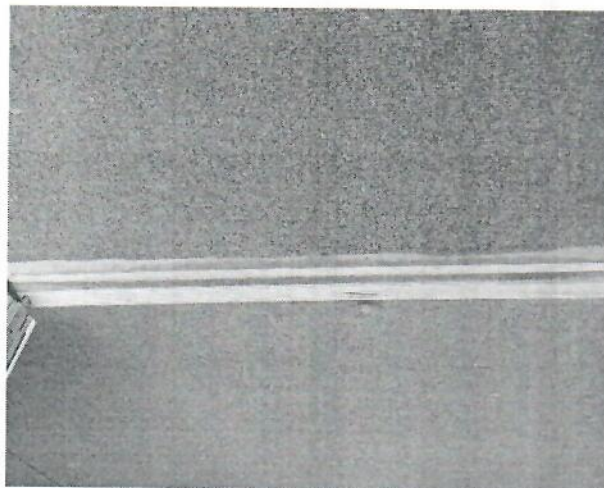


Фото 15

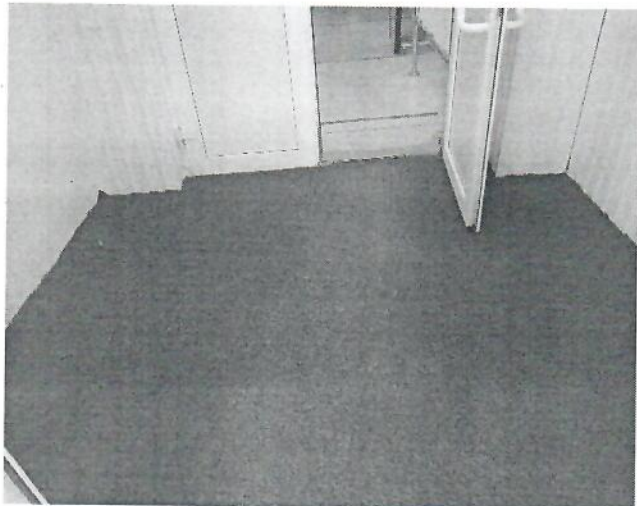


Фото 16



Фото 17



Фото 18



Фото 19



Фото 20



Фото 21



Фото 22



Фото 23



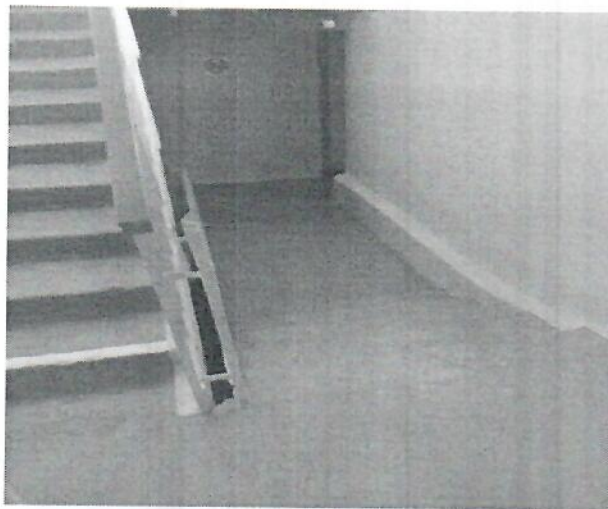
Фото 24



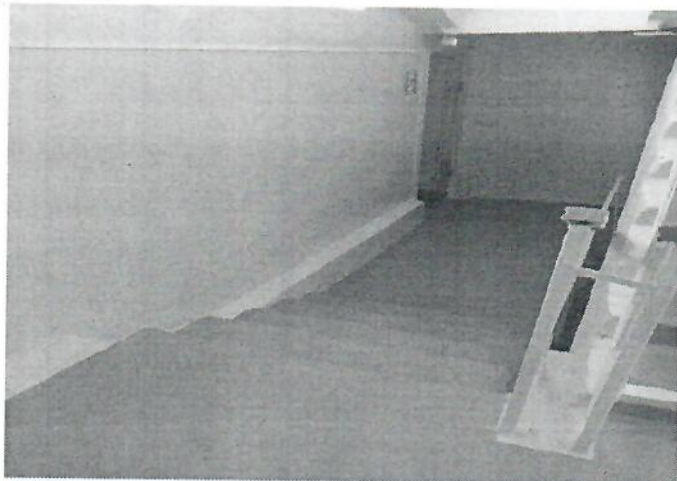
Φοτο 25



Φοτο 26



Φοτο 27



Φοτο 28



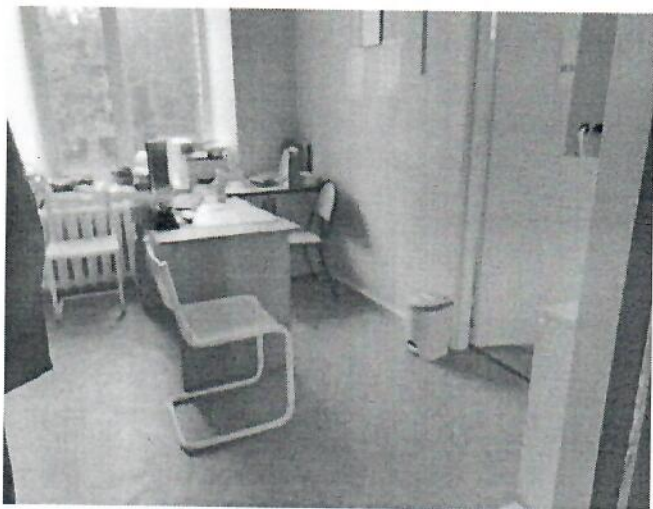
Φοτο 29



Φοτο 30



Φοτο 31



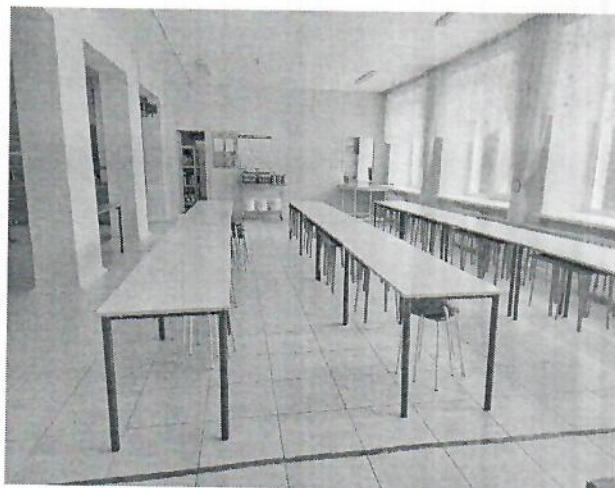
Φοτο 32



Φοτο 33



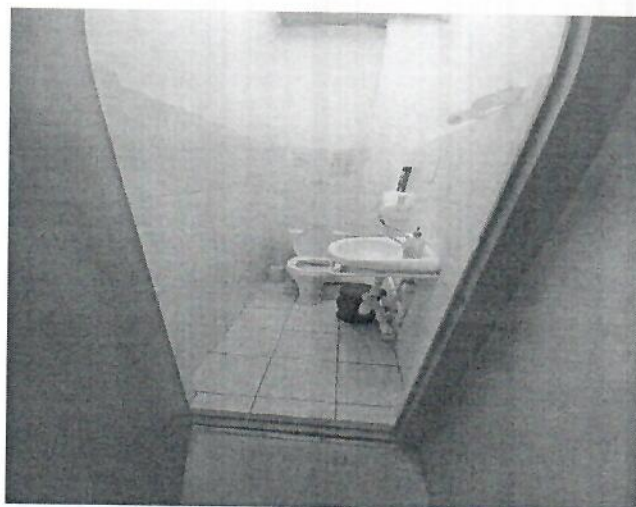
Φοτο 34



Φοτο 35



Φοτο 36



Решение комиссии

«Определение на соответствие объектов социальной инфраструктуры (ОСИ)»

г. Нижневартовск

16.06.2021г.

Комиссией в составе:

Председатель комиссии:

Директор МБОУ «СШ№7» - Застрожина Виктория Викторовна

Члены комиссии:

Заместитель директора по АХР – Ломакина Анна Мироновна

Специалист по охране труда – Симанов Виталий Олегович

Цель:

Определение текущего состояния доступности ОСИ для инвалидов всех категорий представителей маломобильных групп населения.

Задачи:

Определение текущего уровня доступности объекта, разработка мероприятий, в том числе компенсирующих, направленных на повышение уровня доступности ОСИ, соблюдением «разумного применения» и «универсального дизайна», действующего законодательства в РФ, регламентирующего данную категорию.

Выводы и предложения:

ВНД (Временно недоступно).

- Архитектурно – планировочные и организационные решения отсутствуют либо ранее не выполнены, требуют дополнительных согласований;
- параметры структурно – планировочных элементов не соответствуют нормативным требованиям;
- нет альтернативных форм обслуживания.

В части СФЗ Доступно условно.

Требования нормативных документов в планировании и строительстве не выполнены, в части, технически невозможны: Решение об условной доступности принимается при исполнении следующих условий:

- согласование с представителями (ООИ) в качестве приемлемых имеющихся нарушений некоторых параметров структурно – функциональных элементов;
- при организации помощи инвалиду (другому МНГ) со стороны сотрудников учреждения для получения услуги на этом объекте, в том числе при использовании дополнительных индивидуальных технических средств (например, шагающего подъемника, «скаломобиля»);
- при организации иной альтернативной формы обслуживания (на дому, в другом месте пребывания инвалида, дистанционно, в другом учреждении).

В части СФЗ Доступно частично – избирательно (не все нозологии инвалидности).

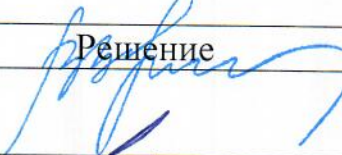


Соответствие нормативам лишь основных функциональных зон (досыгаемости мест целевого назначения) для определенных категорий инвалидов.

Организованы специально выделенные пути и места обслуживания для отдельных категорий инвалидов, а также специальные участки для их обслуживания – по варианту «Б».

Предложения:

Реализуя разработанные мероприятия, указанные в Акте обследования ОСИ к настоящему паспорту доступности ОСИ, а также устранив архитектурные, информационные и иные барьеры, объект станет более доступным для представителей большей части категорий инвалидов и представителей МГН. В рамках вышеуказанных мероприятий необходимо, в соответствии со ст. 6 Федерального закона от 22.07.2008 №123-ФЗ ("Условия соответствия объекта защиты требованиям пожарной безопасности") произвести расчет пожарных рисков с учетом требований к эвакуации людей с инвалидностью и МГН.

Дополнительно, в рамках исполнения требований ГОСТ 12.1.004-91, ГОСТ Р 12.2.143-2009, обеспечить наличие фотолюминесцентной эвакуационной системы с размещением на путях движения и эвакуации посетителей, включая людей с инвалидностью и МГН. Обеспечить расчетное количество эвакуационных кресел (ЭЛКС) Самоспас (требуется разработка ПД);

Роль	Член комиссии	Решение
Председатель комиссии	Застрожина Виктория Викторовна	
Член комиссии	Ломакина Анна Мироновна	
Член комиссии	Симанов Виталий Олегович	

Приложение А.3



УТВЕРЖДАЮ

Директор МБОУ "СШ №7"

В. В. Застрожина

График проведения работ по адаптации

Год	Квартал	Управленческие решения		Примечание
		Перечень мероприятий (таблицы 4.1; 4.3;4.4.)	Пункт перечня (кратко)	
2024г.	2	Вход (входы) в здание	Выполнить нанесение контрастной маркировки входной калитки	При наличии выделения денежных средств
2025г.	3	Вход (входы) в здание	Заменить входные двери с учетом требований Раздела №6 пп .6.1.5; 6.1.7.	При наличии выделения денежных средств
2024г.	3	Путь (пути) движения внутри здания (в т.ч. путей эвакуации)	Обустройство противоскользящей полосы на проступях ступеней каждого лестничного марша. Перила каждого лестничного марша обеспечить тактильными указателями продолжительности пути.	При наличии выделения денежных средств
2022г.	3	Пути эвакуации (в т.ч. зоны безопасности)	Оборудовать эвакуационные выходы, с учетом перепадов высоты, переносными, пандусами. - Размещение тактильной таблички с нанесением пиктограммы «эвакуационный выход» Размещение тактильной таблички с нанесением пиктограммы «направление движения» Обеспечить наличие фотолюминесцентной эвакуационной системы с размещением на путях движения и эвакуации посетителей, включая людей с инвалидностью и МГН.	При наличии выделения денежных средств



Приложение А.3

УТВЕРЖДАЮ

Директор МБОУ "СШ №7"

/ В.В. Застрожина

График контрольных проверок (оценка результата исполнения плана по адаптации, с размещением (обновлением) информации на картах доступности: www.zhitvmeste.ru; www.kartadostupnosti.ru; www.tismgr.admhmao.ru;))

Год	Квартал	Управленческое решение (план работ по адаптации)		Отметка о проведении и проверки (исполнено/не исполнено)	Ф.И.О. эксперта
		Перечень мероприятий (Таблицы 4.1;4.2;4.3; 4.4.)	Пункт перечня (кратко)		
2024г.	2	Вход (входы) в здание	Выполнить нанесение контрастной маркировки входной калитки		
2025г.	3	Вход (входы) в здание	Заменить входные двери с учетом требований Раздела №6 пп .6.1.5; 6.1.7.		
2024г.	3	Путь (пути) движения внутри здания (в т.ч. путей эвакуации)	Обустройство противоскользящей полосы на проступях ступеней каждого лестничного марша. Перила каждого лестничного марша обеспечить тактильными указателями продолжительности пути.		
2023г.	3	Пути эвакуации (в т.ч. зоны безопасности)	Оборудовать эвакуационные выходы, с учетом перепадов высоты, переносными, пандусами. Размещение тактильной таблички с нанесением пиктограммы «эвакуационный выход». Размещение тактильной таблички с нанесением пиктограммы «направление движения» Обеспечить наличие фотолюминесцентной эвакуационной системы с размещением на путях движения и эвакуации посетителей, включая людей с инвалидностью и МГН.		